



COMUNE DI MERONE  
PROVINCIA DI COMO

Affinamento depurativo a valle del depuratore in Comune di Merone (CO)

LIFE11 ENV/IT/004



fondazione  
cariplo

Regione  
Lombardia



PROGETTO ESECUTIVO

Opere elettriche

Collegamenti elettrici e cavidotti

SCALE DISEGNO:  
1:200

Capofila progetto:

In A.T.I. con:

STUDIO MAIONE  
INGEGNERI ASSOCIATI

COMMITTENTE:



IRIDRA S.r.l.

Via La Mammola, 51 50121 FIRENZE

tel. 055470729 - fax 055475593

Email: iridra@iridra.com - www.iridra.com

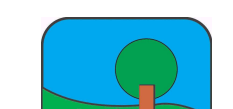


STUDIO MAIONE  
INGEGNERI ASSOCIATI

Via La Mammola, 51 50121 FIRENZE

tel. 055470729 - fax 055475593

Email: iridra@iridra.com - www.iridra.com



PARCO REGIONALE DELLA  
VALLE DEL LAMBRO

20044 Trazzano (MI) - Via Vito Veneto, 19

tel. 02 574001 - fax 02 574002

Email: info@prv.it - www.prv.it

3	
2	
1	
REV	

N. ELABORATO

N. TAVOLA

E2 10.1

REDATTO:  
Geom. Ivano Filippini

VERIFICATO:  
dott.ing. Nicola Martinuzzi

DATA: MARZO 2015

PROGETTISTI:  
Dott. ing. Nicola Martinuzzi  
Dott. ing. Riccardo Bresciani  
Dott. ing. Alessandro Balbo  
Dott. ing. Denis Cerlini  
Dott. agr. Giordano Fossi  
Dott. Giulio Conte

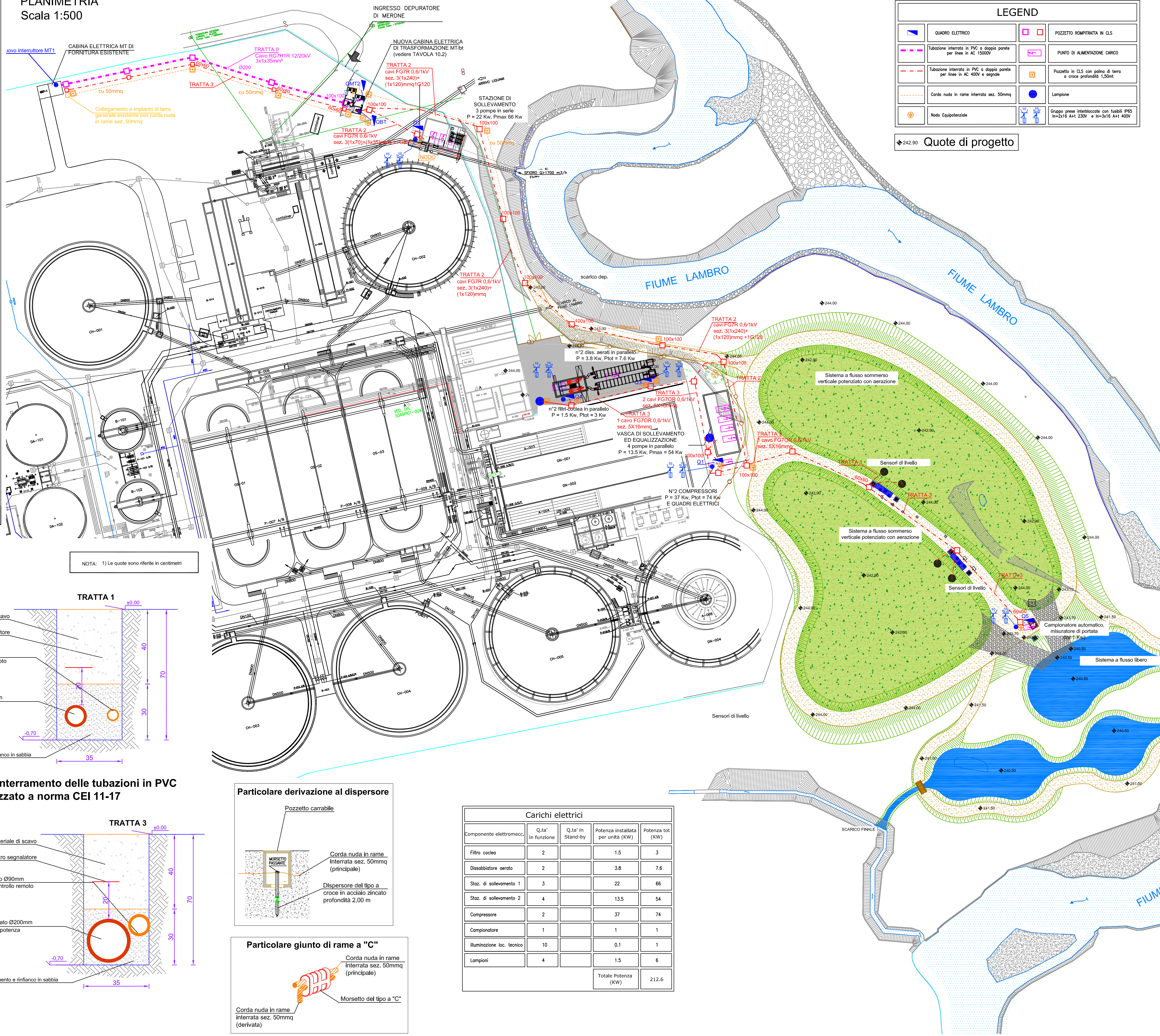
COORDINAMENTO PROGETTUALE  
Dott. ing. Nicola Martinuzzi

IL DIRETTORE TECNICO:  
Dr. Fabio Masi

COLLABORATORI:  
Ing. Marina Simonetti, Ing. Roberto Romiti  
Ing. Giuliano Trentini, Ing. Paolo Arcuri  
Geol. Stefano Frati, Arch. Barbara Bonadies



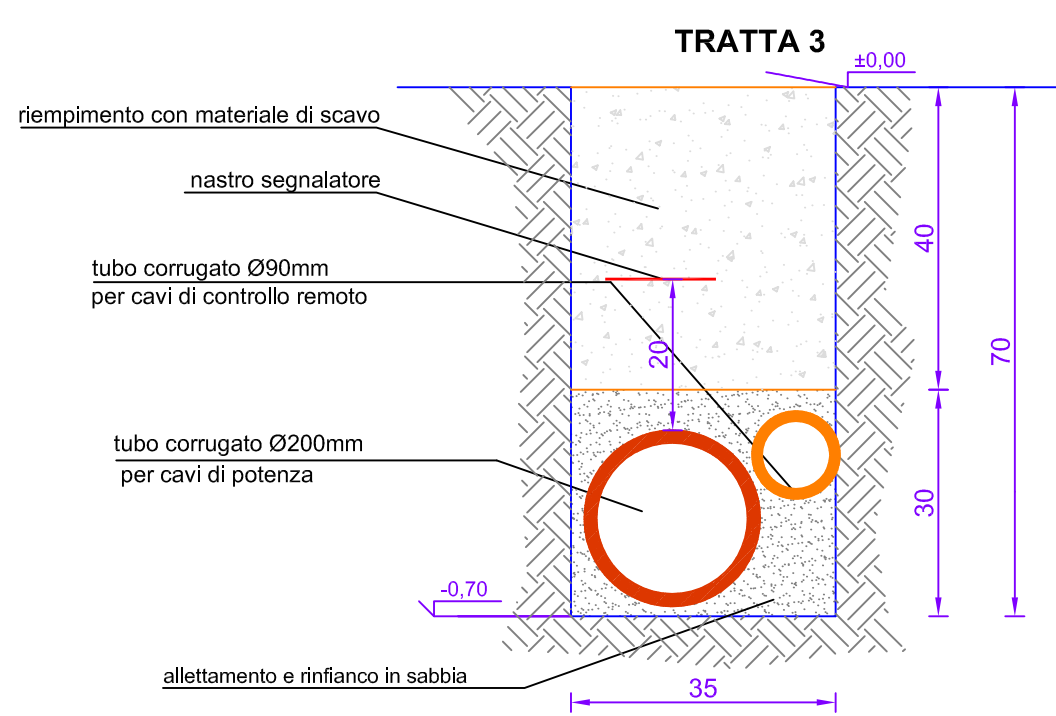
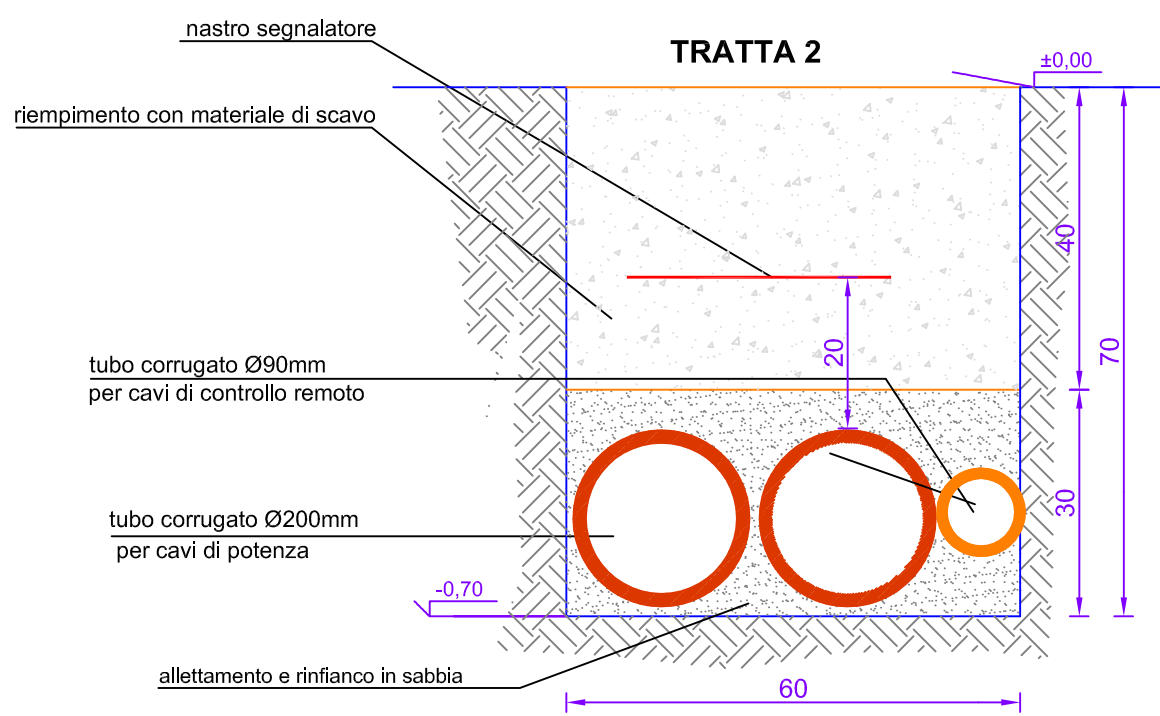
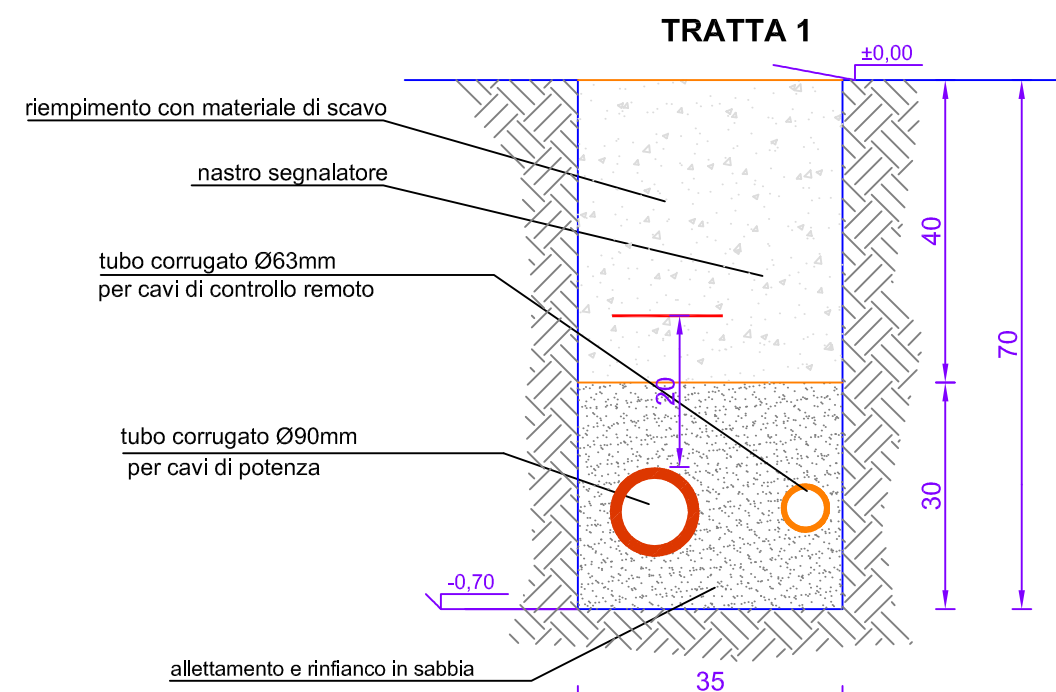
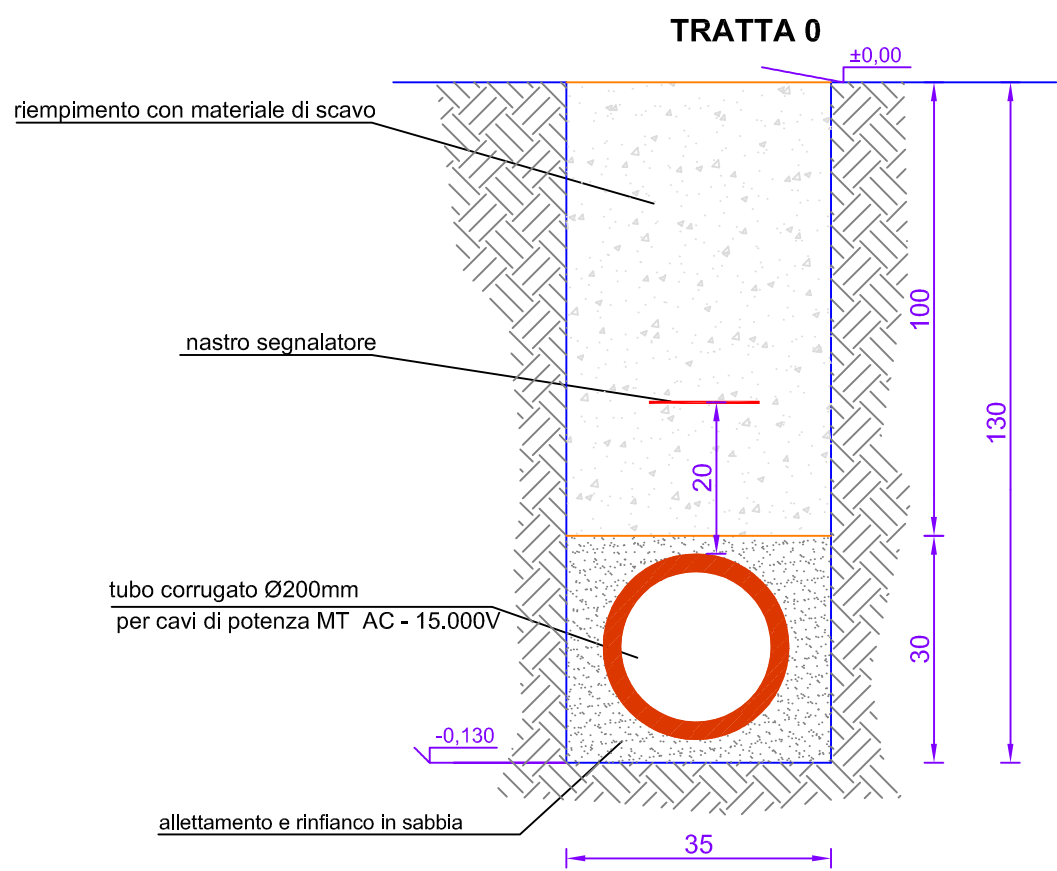
PLANIMETRIA  
Scala 1:500



LEGENDA			
	QUADRO ELETTRICO		POZZETTO ROMPRITRATA IN CLS
	Tubazione interrata in PVC a doppia parete per linee in AC 15000V		PUNTO DI ALIMENTAZIONE CARICO
	Tubazione interrata in PVC a doppia parete per linee in AC 400V e segnale		Pozzetto in CLS con palina di terra e croce profondità 1,50mt
	Corda nuda in rame interrata sez. 50mmq		Lampione
	Nodo Equipotenziale		Gruppo prese interbloccate con fusibili 96S In=216 A=1 230V e In=316 A=1 400V

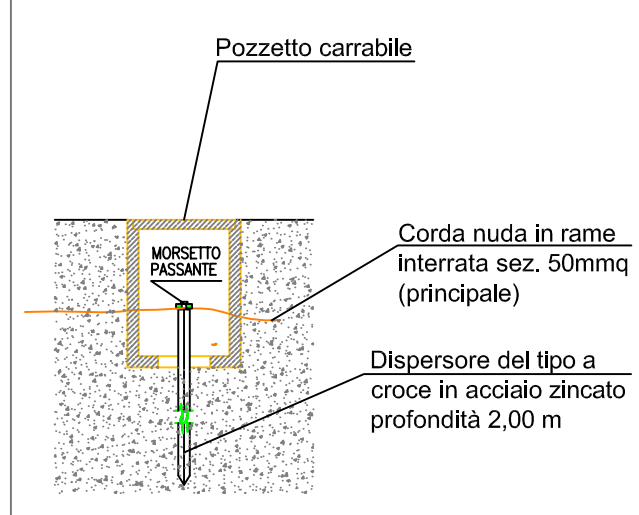
Quote di progetto

## PARTICOLARE CAVIDOTTI INTERRATI

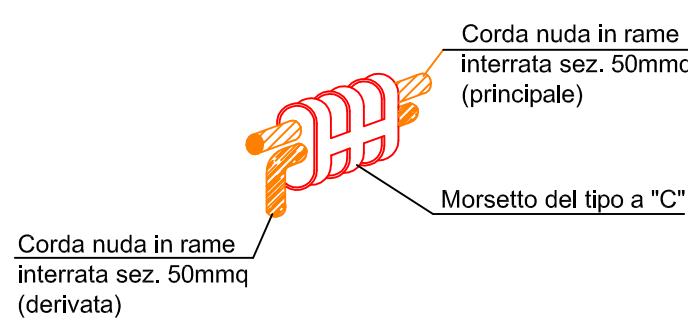


NOTA: L'interramento delle tubazioni in PVC sarà realizzato a norma CEI 11-17

### Particolare derivazione al dispersore



### Particolare giunto di rame a "C"



### Carichi elettrici

Componente elettromecc.	Q.ta' in funzione	Q.ta' in Stand-by	Potenza installata per unità (KW)	Potenza tot (KW)
Filtro coclea	2		1.5	3
Disobbiatore aerato	2		3.8	7.6
Staz. di sollevamento 1	3		22	66
Staz. di sollevamento 2	4		13.5	54
Compressore	2		37	74
Campionatore	1		1	1
Illuminazione loc. tecnico	10		0.1	1
Lampioni	4		1.5	6
			Totale Potenza (KW)	212.6